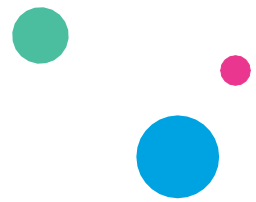


Accompagnement Ressources Humaines et Pédagogique du projet TUMO, école de création numérique en région Auvergne Rhône Alpes

Description des prestations

1. Contexte	2
2. Objectifs.....	2
3. Le projet TUMO	2
4. Description des besoins en prestation pédagogique et Ressources Humaines	3
a) Champs de la prestation.....	3
b) Critères à prendre en compte	3
c) Mise en oeuvre.....	3
d) Chronologie d'exécution	4
5. Planning / livrables	4
6. Critères de choix du prestataire	5
7. Conditions de réalisation.....	5



1. Contexte

Auvergne-Rhône-Alpes Orientation, association loi 1901, a été créée en 2019 à l'initiative de la Région Auvergne-Rhône-Alpes dans le cadre des nouvelles compétences qui lui ont été transférées en matière d'information sur l'orientation, par la *loi du 5 septembre 2018 pour la Liberté de choisir son avenir professionnel*. Elle fédère les principaux acteurs de l'orientation, de la promotion des métiers et de la formation : Région, Rectorat, Directions régionales de l'alimentation, de l'agriculture et de la forêt (DRAAF), Direccte, Via Compétences, Mouvement des entreprises de France (MEDEF), Chambre de commerce et d'industrie (CCI), Écoles de production, Maisons familiales et rurales (MFR), etc.

Pour permettre à Auvergne-Rhône-Alpes Orientation d'étendre son champ d'action dans l'accompagnement de l'orientation des jeunes vers les filières numériques, il lui est apparu nécessaire d'installer une école TUMO de création numérique sur plusieurs localisations de la région.

Pour réussir, ce projet, il est nécessaire de recourir à une expertise en innovation pédagogique afin d'adapter ce nouveau concept pédagogique sur son territoire.

2. Objectifs

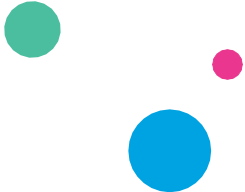
L'objectif de cette prestation est de :

1. Superviser la création des contenus pédagogiques
2. Créer et adapter l'organisation et les effectifs du centre TUMO Lyon en fonction du développement de l'activité
3. Recruter, intégrer et former le personnel enseignant et non en enseignant (au plus tard le 1^{er} novembre 2021)
4. Planifier les activités et les équipes durant la phase de lancement
5. Suivre les indicateurs clé de performance (ICP) pédagogiques et RH
6. Répondre aux questions des autorités et partenaires (académiques, filière professionnelles...) sur les aspects pédagogiques et RH

3. Le projet TUMO

La Région Auvergne-Rhône-Alpes a décidé fin 2020 de confier le projet TUMO à Auvergne-Rhône-Alpes Orientation, dans le cadre du quatrième pilier de ses missions, à savoir : « *Mettre en œuvre des actions favorisant l'insertion professionnelle et sociale des jeunes* ».

Pour rappel, Tumo Auvergne-Rhône-Alpes sera un centre de ressources et d'expérimentations extrascolaire, 100% gratuit et 100% innovant, au service des jeunes de 12 à 18 ans. Tumo Auvergne-Rhône-Alpes accueillera les apprenants tous les jours après l'école, les week-ends et pendant les vacances scolaires au sein de son centre à Lyon. Le centre de Lyon ouvrira ses portes en janvier 2022. Il pourra accueillir environ 1 000 étudiants à terme.



L'équipe qui porte le projet a été constituée au sein d'Auvergne-Rhône-Alpes Orientation. Cette équipe, qui a vocation à piloter opérationnellement le centre après son ouverture, fait également appel à quelques prestations externes dont la pédagogie, les ressources humaines et le recrutement, tout en travaillant en étroite collaboration avec les ressources de l'Agence régionale de l'Orientation et la Région. L'équipe pédagogique de Tumo Auvergne-Rhône-Alpes sera composée d'environ 25 ETP (formateurs et animateurs) recrutée à l'automne 2021.

4. Description des besoins en prestation pédagogique et Ressources Humaines

a) Champs de la prestation

L'ouverture du centre TUMO à Lyon en janvier 2022 doit pouvoir se faire soit en présentiel soit en distanciel en fonction des contraintes sanitaires applicables.

De plus, la région envisage également l'ouverture de 4 boxs TUMO dans d'autres villes en 2022 et 2023. Ces centres seront de plus petite taille.

Le champ de la prestation porte sur responsabilité pédagogique et ressources humaines du centre TUMO Lyon et des 4 boxs.

b) Critères à prendre en compte

Ce projet intervient dans le cadre du contrat signé avec le franchiseur TUMO Erevan. Celui-ci définit l'ensemble des éléments clé du concept pédagogique.

Les principaux enjeux sont :

- Respecter de la date d'ouverture en janvier 2022 pour le centre de Lyon
- Mettre en oeuvre la pédagogie Tumo et l'adapter au contexte local en lien avec la Franchise
- Assurer la qualité de la mise en oeuvre pédagogique facilitant l'adhésion des partenaires académiques, des parents et des élèves
- Contribuer à assurer un rythme de croissance du nombre de participants pour atteindre la capacité maximale à partir d'octobre 2022
- Garantir la bonne gestion des activités dans un mode présentiel ou distanciel
- Préparer la mise en place des activités des boxs en corrélations avec celles du centre de Lyon.

c) Mise en oeuvre

La mise en oeuvre comprend les phases suivantes :

1. Formation à Erevan
2. Recrutement et intégration des équipes pédagogiques
3. Ingénierie des modules de formation
4. Planification des activités et du personnel



5. Suivi de l'ouverture du centre au campus de Lyon
6. Préparation de l'implantation des boxs

d) Chronologie d'exécution

Les dates clés du projet sont indiquées ci-dessous. Ces dates sont des estimations et peuvent être modifiées jusqu'à l'exécution du contrat.

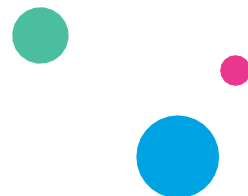
- Sept 2021 : Formation Erevan
- Sept & Octobre : Recrutement des équipes pédagogiques
- Novembre : Planification des activités et du personnel
- Novembre et décembre : Ingénierie des modules de formation
- Janvier à juin 2022 : Suivi de l'ouverture du centre de Lyon
- Mars à sept 2022 : Préparation de l'implantation des boxs
- Septembre 2022 : Ouverture de 2 boxs
- Septembre 2023 : Ouverture de 2 boxs

5. Planning / livrables

Voici les livrables attendus pour le projet

Pour TUMO Lyon

Livable	Description
<Rapport de synthèse de la formation à Erevan>	<Eléments clé à retenir du voyage d'étude à Erevan>
<Recrutement de 22 collaborateurs>	<Contrats de travail et documents administratifs de suivi du personnel>
<Parcours pédagogique en présentiel & distanciel>	<Descriptif des séquences pédagogiques à partir de la progression définie dans le contrat de franchise>
<Actualisation organigramme et effectifs cible>	<Descriptif actualisé de l'organisation, rôle, et des besoins en compétences, effectifs et temps contractuels>
<Planning prévisionnel du personnel>	<Plannings du personnel TUMO Lyon>
<Support de présentation des modules découverte, orientation et sur mesure>	<Contenu et mode d'animation des modules découverte & orientation>



<Descriptif offre TUMO start>	<Présentation du contenu de l'offre TUMO start et planification des sessions pilote>
<Planning réel de participation et d'interventions>	<Planning réel de participation des étudiants et des interventions des enseignants>
<Indicateurs clé de performance>	<Tableau de bord des ICP : pédagogie et RH>

Pour les TUMO Boxes

Livrable	Description
<Feuille de route d'implantation des boxes>	<Descriptif du projet et calendrier d'implantation des 4 boxes>
<Descriptif de fonctionnement>	<Descriptif du fonctionnement pédagogique et RH des boxes en interaction avec le centre de Lyon>

6. Critères de choix du prestataire

Le/La prestataire retenu devra justifier de :

- Une formation supérieure de management opérationnel et pilotage de projets
- Réalisations réussies en création de dispositifs pédagogiques innovants
- Expérience en Direction des Ressources Humaines (organisation, recrutement, formation, développement des compétences, gestion du personnel et paie)
- Capacité à élaborer et suivre un budget
- Connaissance des acteurs du monde éducatif
- Pratique courante de la langue anglaise

7. Conditions de réalisation

La prestation se déroulera au plus tard à partir du 15 septembre jusqu'au 31 décembre 2021.

Elle sera basée dans les locaux de l'agence Auvergne Rhône Alpes Orientation et du Campus région du numérique.