



La Région
Auvergne-Rhône-Alpes Orientation

Auvergne-Rhône-Alpes Orientation



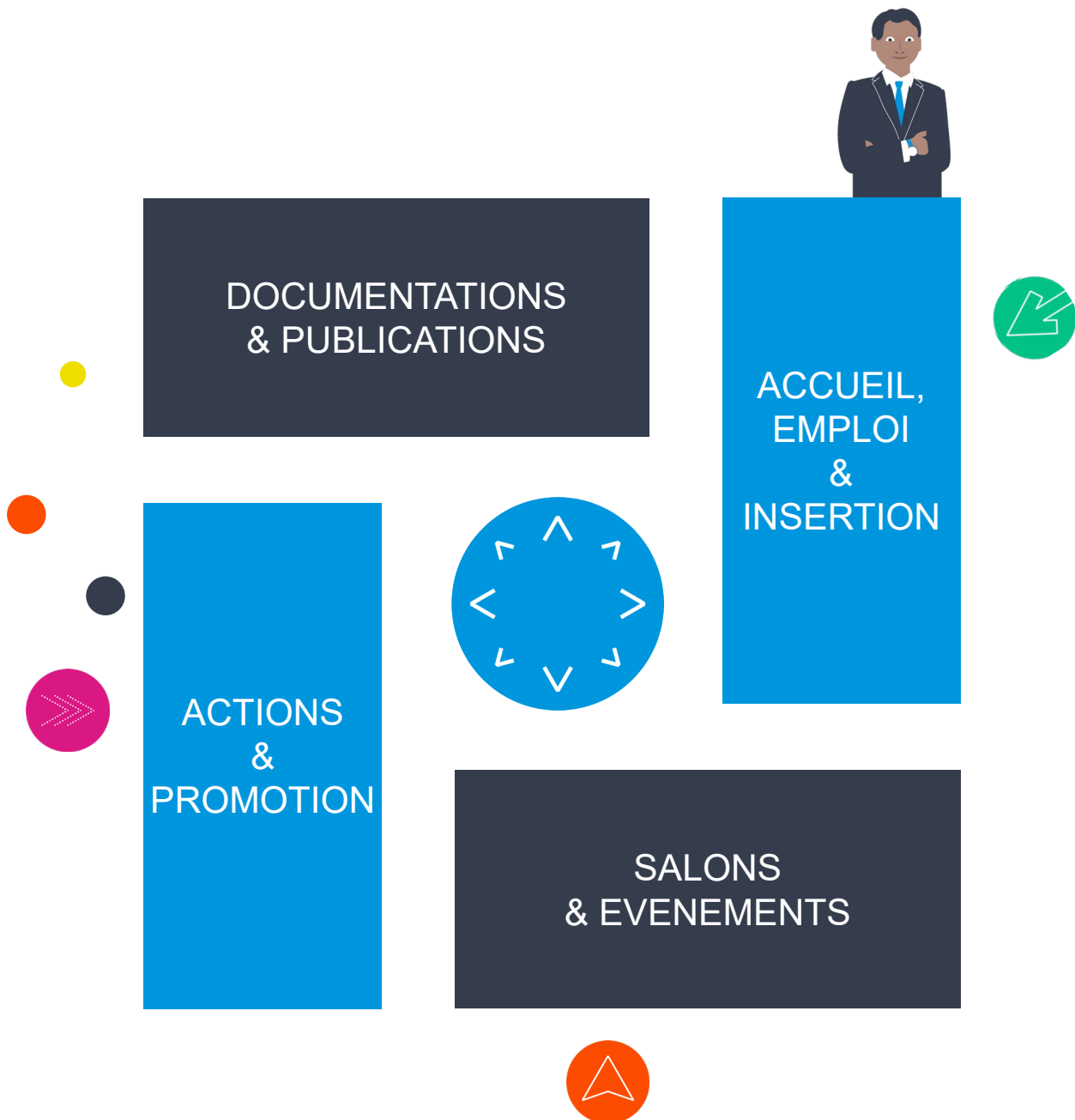
TRANSMETTRE ➡ INFORMER ➡ ANIMER ➡ PROMOUVOIR



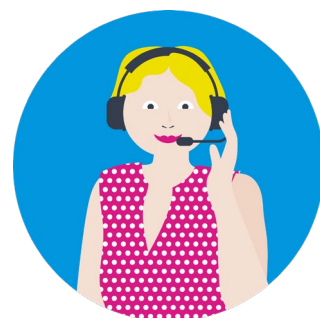
www.auvergnerhonealpes-orientation.fr



Au cœur de l'action d'**Auvergne-Rhône-Alpes Orientation**, il y a la volonté de favoriser la découverte et la promotion des métiers et de transmettre une information de qualité sur les formations, les secteurs d'activité et les débouchés professionnels dans notre région. Cette priorité se décline de manière cohérente dans **quatre missions principales** :



Choisir un métier, trouver la bonne formation ou miser sur une reconversion professionnelle : l'orientation est un choix crucial qui, bien souvent, intervient plusieurs fois dans un parcours de vie. Tous les âges, tous les profils sont concernés : les métiers et les pédagogies se transforment, les carrières sont de moins en moins linéaires, le numérique révolutionne le rythme et les habitudes de travail... Aujourd'hui plus qu'hier, face à la crise économique et sanitaire que traverse notre pays, l'orientation scolaire et professionnelle doit relever le défi de l'emploi.



A PROPOS D'Auvergne-Rhône-Alpes ORIENTATION

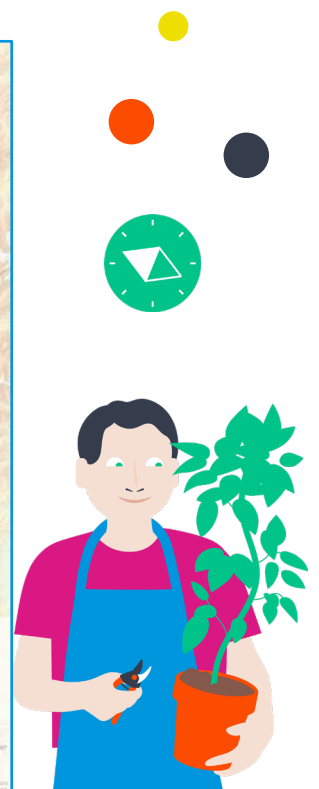
Auvergne-Rhône-Alpes Orientation, association loi 1901, a été créée à l'initiative de la Région dans le cadre des nouvelles compétences qui lui ont été transférées en matière d'information sur l'orientation. Présidée par Sophie CRUZ, Conseillère régionale Auvergne-Rhône-Alpes, elle fédère les principaux acteurs de l'orientation, de la promotion des métiers et de la formation en Auvergne-Rhône-Alpes : la Région, le Rectorat de la région académique, la DRAAF, la DREETS, Via Compétences, la Fédération régionale des Ecoles de production, la Fédération régionale des MFR, la CCIR, le MEDEF Auvergne-Rhône-Alpes, l'Université de Lyon, des collectivités territoriales, etc.

Auvergne-Rhône-Alpes Orientation a également intégré les missions et les équipes de deux associations préexistantes : l'ex-Espace Info Jeunes de Clermont-Ferrand (ancien CRIJ Auvergne) et l'ex AROM (Mondial des Métiers).

L'action d'**Auvergne-Rhône-Alpes Orientation** s'inscrit au cœur du territoire régional, avec des actions concrètes et innovantes accessibles à tous les publics :

- organiser et financer des manifestations sur l'orientation scolaire et professionnelle tout au long de la vie telles que le **Mondial des Métiers**, rendez-vous annuel pour s'informer sur les métiers et construire son projet professionnel ;
- valoriser les métiers et renforcer leur attractivité ;
- produire et diffuser de la documentation à portée régionale sur l'orientation scolaire et professionnelle, les métiers et les formations, notamment par transfert d'une partie des compétences de l'Onisep ;
- mettre en œuvre des actions favorisant l'orientation et l'insertion professionnelle des jeunes, telles que le **Bus de l'orientation** et le dispositif **Auverboost** (accompagnement des 18-30 ans à la création d'entreprise).

Auvergne-Rhône-Alpes Orientation a des locaux à Lyon et à Clermont-Ferrand.





Pour plus d'informations sur l'orientation en région, rendez-vous sur le site web d'Auvergne-Rhône-Alpes Orientation

www.auvergnerhonealpes-orientation.fr



La Région

Auvergne-Rhône-Alpes Orientation

Siège social

1 rue Jacqueline et Roland de Pury
69002 LYON

Site de Clermont-Ferrand

6 place de Jaude
63000 CLERMONT-FERRAND