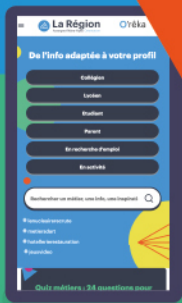




La Région
Auvergne-Rhône-Alpes Orientation



Collégiens,
lycéens

Étudiants

Parents

En recherche
d'emploi
ou en activité

KIT DE COMMUNICATION O'RÊKA

mars 2026



www.auvergnerhonealpes-orientation.fr

1. O'rêka : kézako ?

Un projet partenarial

O'rêka a été construit par **Auvergne-Rhône-Alpes Orientation** en partenariat avec la Région Auvergne-Rhône-Alpes, le Rectorat, l'Onisep, Via Compétences (CARIF-OREF), France Travail, la DRAAF, la DREETS et le MEDEF.

Ce service d'information sur l'orientation mobilise, s'appuie et/ou renvoie vers des outils et ressources existants des partenaires principaux de l'association, tels que l'offre de formation, des fiches métiers, l'annuaire des professionnels de l'orientation et bien d'autres...

O'rêka présente également des contenus éditoriaux rédigés par les équipes d'**Auvergne-Rhône-Alpes Orientation**, tels que des articles et actualités en lien avec l'orientation, les métiers, la formation et l'emploi.

Un outil pour tous les publics

Avec une entrée par profil, O'rêka est un outil digital conçu pour fournir des informations adaptées à chacun. Ainsi, **collégiens, lycéens, étudiants, salariés en reconversion, demandeurs d'emploi et même les parents ont accès à toutes les informations dont ils ont besoin** (conseils, témoignages, accompagnement, etc.)

Un service digital aux multiples objectifs

O'rêka permet à ses utilisateurs de mener à bien leurs projets d'orientation scolaire et/ou professionnelle. Ils peuvent de ce fait :

- S'informer sur les métiers, la formation et l'emploi ;
- Mieux se connaître, explorer et découvrir les métiers via des outils et des ressources ;
- Faire le « pas d'après »

Quelques outils et ressources à découvrir sur O'rêka

- **Un quiz métiers « 24 questions pour trouver sa voie »** qui permet d'identifier les métiers correspondant le mieux au profil et à la personnalité de chacun.
- **Des fiches métiers, vidéos et podcasts** pour explorer des métiers et découvrir le quotidien et le parcours de ceux qui les exercent.
- **Des actualités et un agenda** pour découvrir les événements de l'orientation en région Auvergne-Rhône-Alpes
- **Des dossiers thématiques** pour en savoir plus sur les secteurs emblématiques en région.
- **Des guides numériques** sur les formations après la 3e, après le bac et l'apprentissage.

2. Charte graphique et logo d'Auvergne-Rhône-Alpes Orientation



Notre logo et notre charte graphique sont disponibles en téléchargement sur : <https://www.auvergnerhonealpes-orientation.fr/communication-et-presse/>



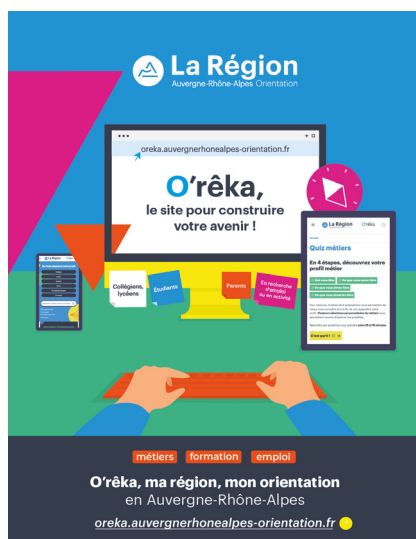
Conformément à la circulaire du 21 novembre 2017, pour des raisons d'intelligibilité et de clarté dans la lecture, **nos partenaires sont invités à ne pas faire usage de l'écriture dite inclusive** - qui désigne les pratiques rédactionnelles et typographiques visant à substituer à l'emploi du masculin, lorsqu'il est utilisé dans un sens générique, une graphie faisant ressortir l'existence d'une forme féminine - dans les contenus et la communication des actions portées par Auvergne-Rhône-Alpes Orientation.

3. Communiquer sur O'rêka

Conseil d'utilisation : RVB pour le web / CMJN pour l'impression

► Visuels

Nous mettons à votre disposition deux formats de visuels pour faciliter vos communications. Cliquez [ici](#) pour les télécharger.



► Vidéos

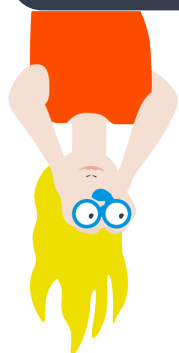
Découvrez la vidéo de présentation de notre site O'rêka :



<https://youtu.be/zlOghlpbLro?si=5mtcMVI69xD635Ma>



Pour plus de vidéos sur O'rêka, rendez-vous sur notre playlist YouTube :
https://www.youtube.com/playlist?list=PLzm39zVkyx2c2_MF4NFv-ST5mogM49p4f



Suivez-nous sur les réseaux sociaux

N'hésitez pas à taguer les comptes d'Auvergne-Rhône-Alpes Orientation lors de vos communications pour un meilleur relai des informations.



<https://www.facebook.com/auvergnerhonealpesorientation/>



https://www.instagram.com/auvergnerhonealpes_orientation/



<https://www.linkedin.com/company/auvergne-rhone-alpes-orientation>



<http://www.youtube.com/c/AuvergneRhôneAlpesOrientation>

► Exemples de posts réseaux sociaux prêts à l'emploi

Des interrogations sur votre projet d'orientation scolaire, professionnelle ou celui de vos enfants ? Toutes les réponses à vos questions se trouvent sur O'rêka.

Construit par @Auvergne-Rhône-Alpes Orientation et ses partenaires, ce site a pour objectif de vous aider à construire votre avenir.

Que vous soyez collégien, lycéen, étudiant, personne en recherche d'emploi, personne en reconversion professionnelle ou parent, O'rêka permet de trouver toutes les informations sur les métiers, la formation et l'emploi en région.

Quiz métiers, témoignages vidéo, podcasts, agenda des évènements d'orientation en région, etc.

De nombreuses ressources sont à découvrir sur O'rêka !

Pour en savoir plus, rendez-vous sur : <https://oreka.auvergnerhonealpes-orientation.fr>

Et si votre futur métier était à portée de clic ?

Sur O'rêka, découvrez des métiers, des parcours et des conseils pour avancer dans votre projet d'orientation.

Pour en savoir plus, rendez-vous sur : <https://oreka.auvergnerhonealpes-orientation.fr>

Presse

Le dossier de presse « O'rêka » est mis à votre disposition dans la rubrique « Communication et presse » de notre site internet, vous pouvez le consulter en [cliquant ici](#).



4. Une question ?

Pour toutes questions en lien avec le fonctionnement d'O'rêka

> Contactez nos équipes à l'adresse : oreka@auvergnerhonealpes-orientation.fr

Pour toutes questions en lien avec la communication

> Contactez nos équipes à l'adresse : communication@auvergnerhonealpes-orientation.fr



A propos d'Auvergne-Rhône-Alpes Orientation

Auvergne-Rhône-Alpes Orientation, association loi 1901, a été créée à l'initiative de la Région dans le cadre des nouvelles compétences qui lui ont été transférées en matière d'information sur l'orientation. Présidée par Mickaël PACCAUD, elle fédère les principaux acteurs de l'orientation, de la promotion des métiers et de la formation en Auvergne-Rhône-Alpes : la Région, le Rectorat de la région académique, la DRAAF, la DREETS, Via Compétences, France Travail, la Fédération régionale des Écoles de production, la Fédération régionale des MFR, la CCIR, le MEDEF Auvergne-Rhône-Alpes, l'Université de Lyon, des collectivités territoriales, etc.

[En savoir plus](#)